

6. LUH-interner Erfahrungsaustausch zum Forschungsdatenmanagement in Instituten und Verbundprojekten

Wem gehören Forschungsdaten? Eigentums- und Verwertungsrechte

Moderation: Anna-Karina Renziehausen (TIB) und Volker Soßna (LUH-Forschungsservice)

27. April 2021



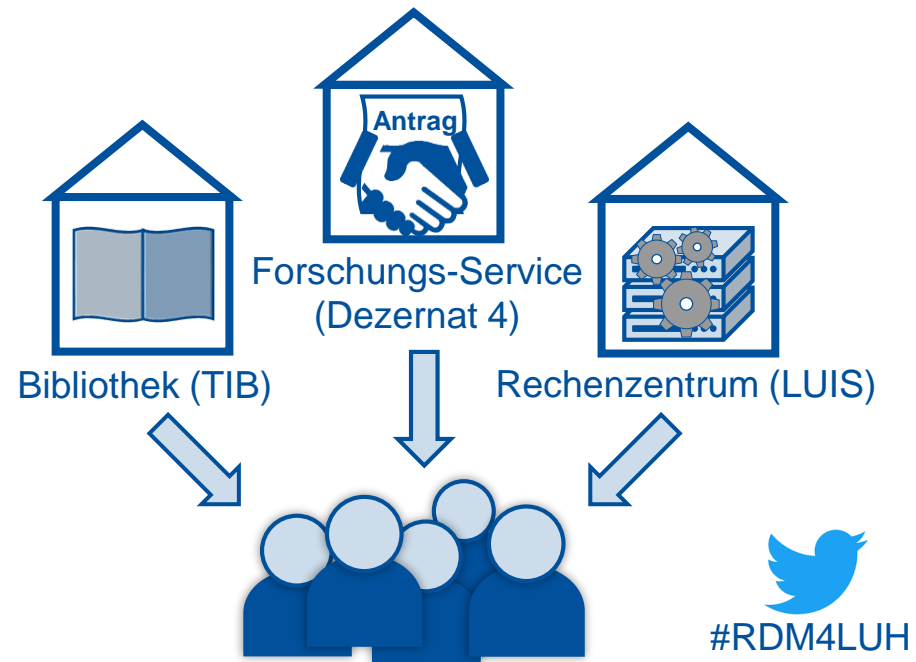
Kapitel

Kurzes Kennenlernen

Ziele & Ablauf

Ausblick auf die nächste
Veranstaltung

Das Service-Team Forschungsdaten



i

Wir schulen und beraten rund um das
Thema Forschungsdaten, z.B. zu:

- Angaben zu Forschungsdaten in Förderanträgen
- Datenmanagementpläne und Datenrichtlinien
- Datendokumentation und -publikation
- LUH-Dienste und Infrastrukturen für das Datenmanagement
- praktische Umsetzung des Datenmanagements in der Forschung

zur Webseite des Service-
Teams Forschungsdaten



Kapitel

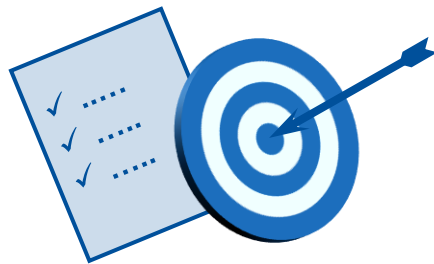
Kurzes Kennenlernen

Ziele & Ablauf

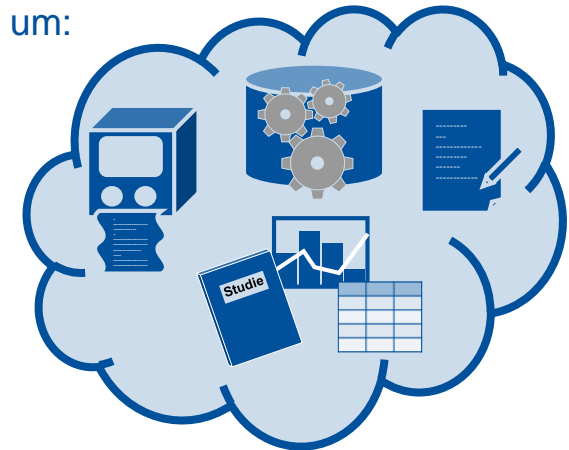
Ausblick auf die nächste
Veranstaltung

Sinn und Zweck dieses Austausches

Diskussion & Austausch zwischen Forschenden und Service-Team Forschungsdaten, um:



- Vernetzung zu fördern
- bewährte FDM-Lösungen für typische Herausforderungen bekannt zu machen
- ggf. Lücken im Unterstützungsangebot zu identifizieren



Noch nicht auf der Mailingliste?

Wir setzen Sie auch gerne auf den Einladungs-Verteiler. Schreiben Sie einfach eine formlose Mail an forschungsdaten@uni-hannover.de.

[weitere Infos zur Veranstaltungsreihe](#)





Kapitel

Kurzes Kennenlernen

Ziele & Ablauf

Ausblick auf die nächste
Veranstaltung

Ablauf der heutigen Veranstaltung

- Jutta Papenbrock: Daten als Gemeinschaftsgut? - Praxiserfahrungen aus internationalen Verbundprojekten
- Vanessa Kreitlow: Von Gesetzen und Verträgen - Rechtliche Fragen aus der Praxis
- Diskussion zum Schwerpunktthema
- Allgemeine Diskussion / offene Fragerunde (alle FDM-Themen)
- Termin- und Themenplanung für die nächste Veranstaltung



Kapitel

Kurzes Kennenlernen

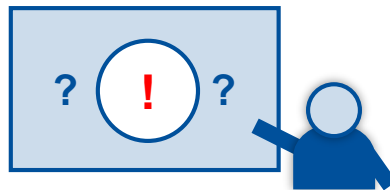
Ziele & Ablauf

Ausblick auf die nächste
Veranstaltung

Planung der nächsten Veranstaltung



Termin: 1. Oktoberhälfte 2021?



Thematischer Schwerpunkt?

Vorschlag: Externe Fachdienste und Initiativen (NFDI etc.)



Format: Präsenz oder online?

